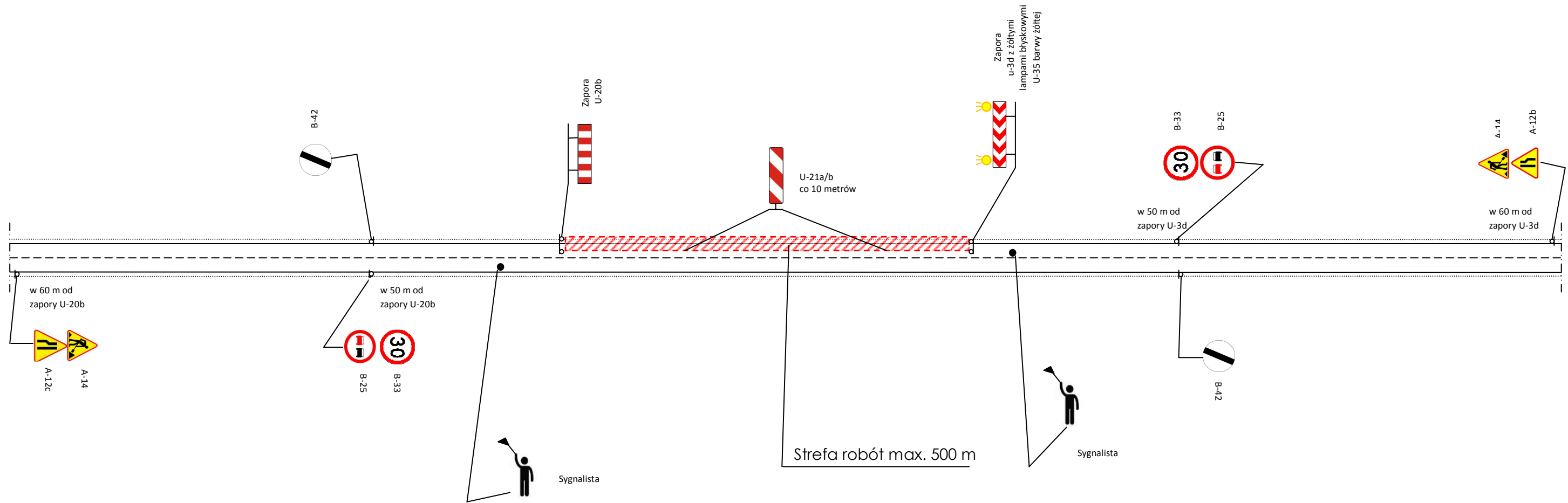


Plan sytuacyjny – czasowa organizacja ruchu
Teren zabudowany - zajęcie pobocza i części jezdni



Objaśnienia:



Strefa robót



Projektowane oznakowanie i urządzenia BRD

Nazwa zadania	Rozbudowa drogi wojewódzkiej nr 188 na odcinku Człuchów – Debrzno		
Inwestor	Zarząd Dróg Wojewódzkich w Gdańsku ul. Mostowa 11A, 80-778 Gdańsk		
Tytuł opracowania	Czasowa organizacja ruchu - Schematy typowe	Data	Nr rys. 2
Opracował	mgr inż. Waldemar Juda	Styczeń 2017	Podpis