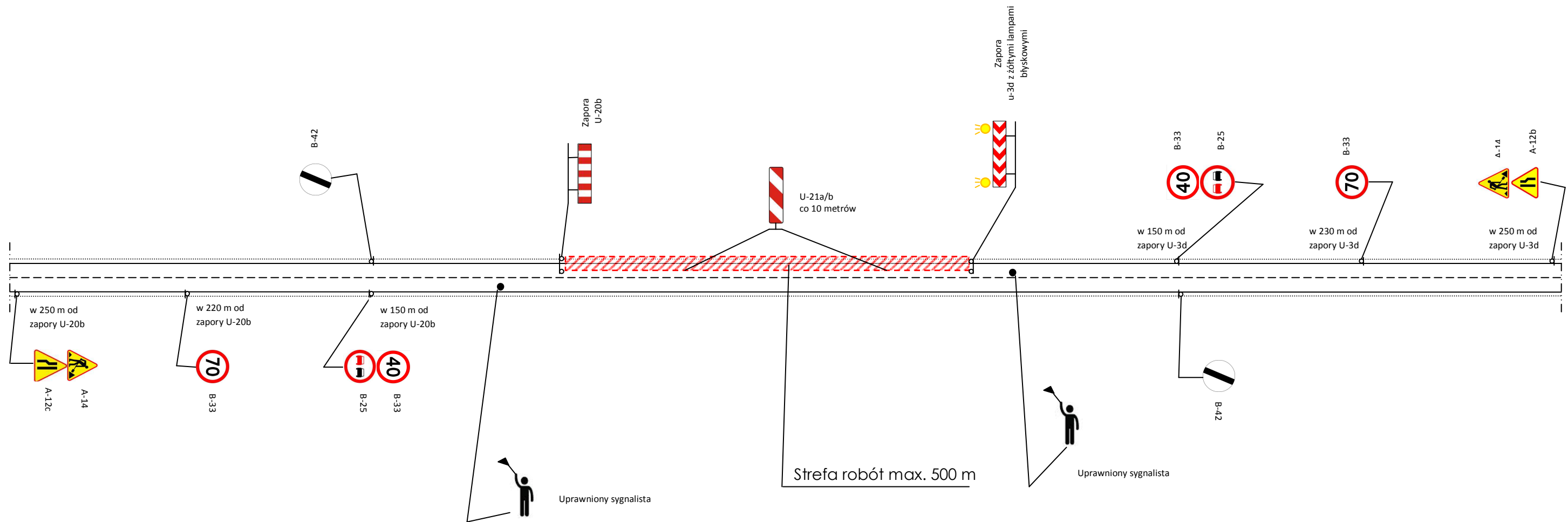


**Plan sytuacyjny – czasowa organizacja ruchu**  
**Teren niezabudowany - zajęcie pobocza i części jezdni**



Objaśnienia:

 Strefa robót

 Projektowane oznakowanie i urządzenia BRD

Nazwa zadania	<b>Rozbudowa drogi wojewódzkiej nr 188 na odcinku Człuchów – Debrzno</b>		
Inwestor	<b>Zarząd Dróg Wojewódzkich w Gdańsku ul. Mostowa 11A, 80-778 Gdańsk</b>		
Tytuł opracowania	Czasowa organizacja ruchu - Schematy typowe	Data	Nr rys. 1
Opracował	mgr inż. Waldemar Juda	Styczeń 2017	Podpis